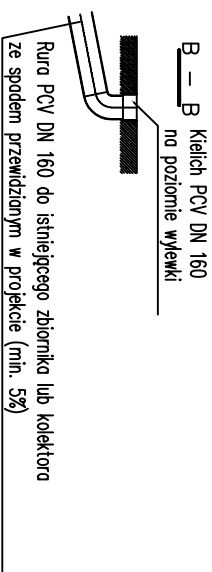
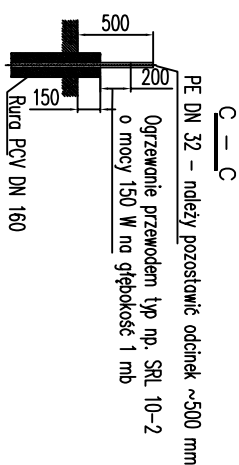
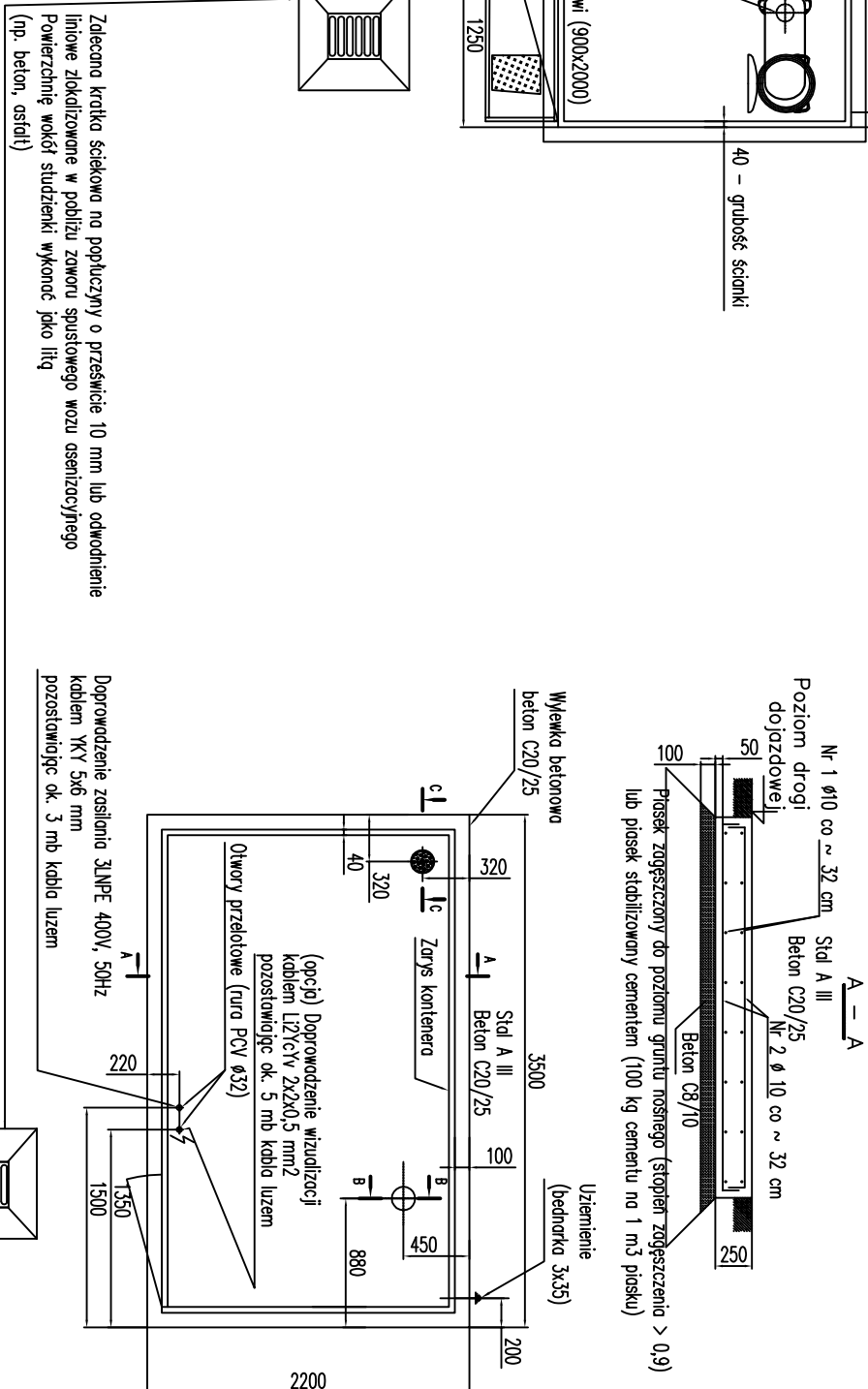
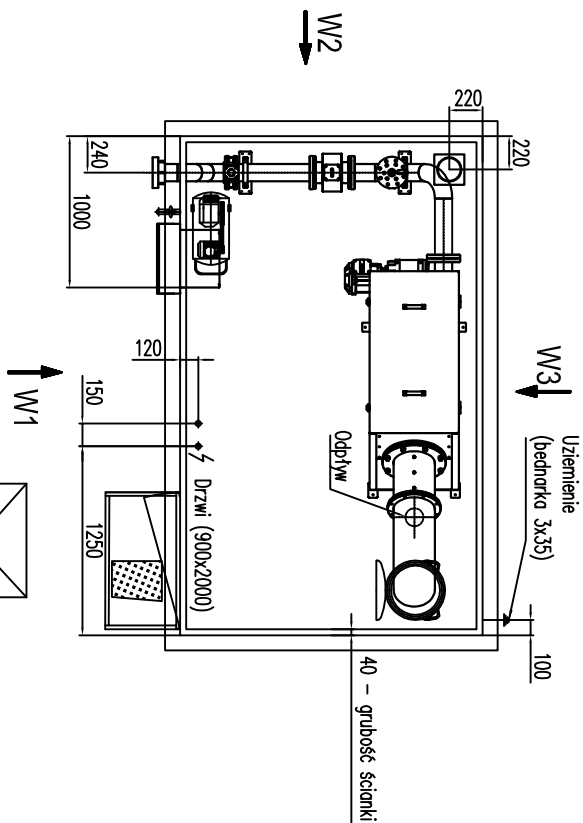
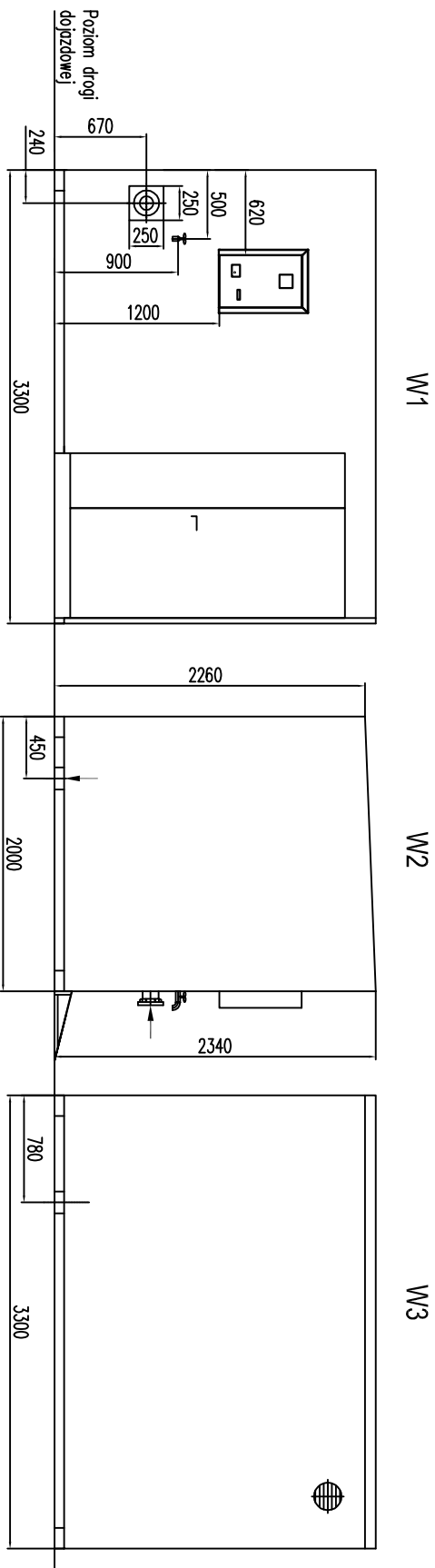


OB. NR 12 STACJA ZLEWCZA ŚCIEKÓW DOWOŻONYCH RZUT I WIDOKI



1. Kratka sześcioramienna na poprzecznicę o przekroju 10 mm lub odpowiadające linie zlokalizowane w pobliżu zaworu spustowego wozu asenizacyjnego
2. Powierzchnię wokół studzienki wykonać jako tynk (np. beton, asfalt)
3. Siołak pod wąż na wyposażeniu dostarczany razem ze stacją zlewczą
4. Stację zlewczą, zaślepkę w wodę i istniejącą sieć wodociagową i nowoprojektowaną sieć wody technologicznej. Obie sieci doprowadzić jako niezależnie do wnętrza kontenera według wytycznych dostawcy urządzenia i połączyć wg schematu na rys. 1/7T.
5. Pojełtkowanie przyłącze wodociagowe PE DN 32 włączyć do istniejącego wodociagu WO110c przy pomocy nawiertki 110/32
6. Odprowadzenie ścieków z kontenera - kłoch PCV DN 160 na poziomie wylewki w miejscu wskazanym na rysunku
7. Woda wyprowadzona rurą PE DN 32 odepłniona pianką w osłonie rury PCV DN 160. Rura osłoniowa PCV DN 160 wyprowadzona na poziom 150 mm nad poziom wylewki w miejscu wskazanym na rysunku
8. Pozostawić ok. 500 mm rury DN 32 nad poziom wylewki
9. Doprowadzenie zaślepnia 3 LNEP 400V 50 Hz kablem YYY 5x6 mm² pozostawiając 3 mb kabla luzem
10. Przepływać pompę podnoszącą ciśnienie wody użytkowej ze stacji stacji zlewczej do nowej stacji zlewczej

TECHNOLOGIE OCHRONY ŚRODOWISKA	
EcoKube Sp. z o.o., ul. Włoczańska 120/134, 90-527 Łódź	
Inwestor: Sycowska Gospodarka Komunalna sp. z o.o., ul. Włodawska 8, 56-500 Syców	
Zadanie inwestycyjne: PRZEBUDOWA I ROZBUDOWA KOMUNALNEJ OCZYSZCZALNI ŚCIEKÓW W SYCOWIE	
Nazwa opracowania: PROJEKT WYKONAWCZY PRZEBUDOWY I ROZBUDOWY KOMUNALNEJ OCZYSZCZALNI ŚCIEKÓW W SYCOWIE	Branża: technologie
Tytuł rysunku: Ob. nr 18 stacja zlewna ścieków dowożonych	Skala: 1:100
PROJEKTOWAŁ mgr inż. Katarzyna Małuszczyńska - Turdak technolog Piotr Włoszowski SPRAWDZIŁ mgr inż. Włodzimierz Kusmierczyk OPRACOWAŁ mgr inż. Bartosz Zagórski	Nr UPRAWNIEN LDD/0894/POOS/08 -- 40/99/WL -- Podpis
Nr rysunku: 12/T	